

## C/B

**Cerniera**  
**Hinge / Bisagra**



### Descrizione

**Bussola in ottone e foro cieco filettato.**

Brass insert with tapped blind hole.

Inserto de latón con agujero ciego roscado.

### Materiale

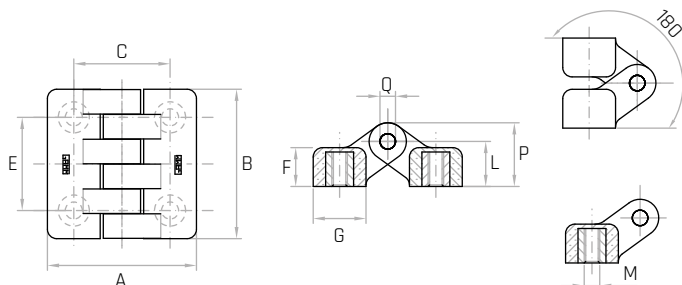
**Tecnopolimero nero rinforzato con fibre di vetro, finitura opaca.**

**Perno in acciaio inox AISI 304.**

Black thermoplastic, glass fiber reinforced, mat. Stainless steel stud (AISI 304).

Termoplástico negro reforzado con fibra de vidrio, acabado mate.

Perno de acero inoxidable (AISI 304).



Codice	Modello	A mm	B mm	C mm	E mm	F mm	G mm	L mm	P mm	Q mm	M	Peso gr.
6388100	<b>C48/B M5</b>	48	48	31	30	12,5	17	14,5	20,5	5	<b>M5</b>	47
6388110	<b>C48/B M6</b>	48	48	31	30	12,5	17	14,5	20,5	5	<b>M6</b>	47
6388120	<b>C65/B M6</b>	65	65	40	40	14	24	17	25	6	<b>M6</b>	78
6388130	<b>C98/B M10</b>	98	98	63	60	21	35	25	37	8	<b>M10</b>	255

**NOTE:** Si forniscono, per quantità adeguate, in colori diversi e con inserti a misura.

For certain minimum quantities, custom colors and metal inserts available upon request.

Por cantidad apropiada, disponible también en colores diferentes y con insertos de distintas medidas.